

SÜEM 2. Dönem

# BİLİŞİM TEKNOLOJİLERİ

Prof. Dr. Zayde Ayvaz

# Öğrenme Çıktıları

1

Sunu programlarının temel kavramlarını (slayt, tema, düzen/yerleşim, yer tutucu, şablon) tanımlar ve uygun sunu yapısını planlar.

2

PowerPoint'te yeni sunu oluşturma, slayt ekleme/düzenleme, metin-görsel-tablo/şekil ekleme işlemlerini uygular ve tutarlı bir tasarım oluşturur.

3

Tasarım ilkelerine uygun (okunabilirlik, hizalama, görsel bütünlük, içerik yoğunluğu) profesyonel bir sunu hazırlar ve hedef kitleye göre içerik düzenler.

4

Sunuya geçiş, animasyon ve slayt gösterisi ayarlarını (zamanlama, sıraya alma, sunum modu) uygular; sunuyu uygun formatlarda paylaşmak üzere dışa aktarır (PPTX/PDF vb.).

# Bu ders

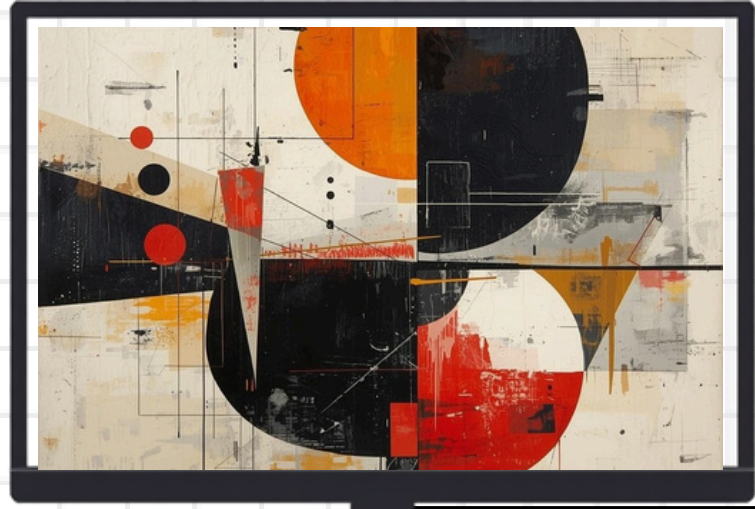


Sunu programlarını tanımlar

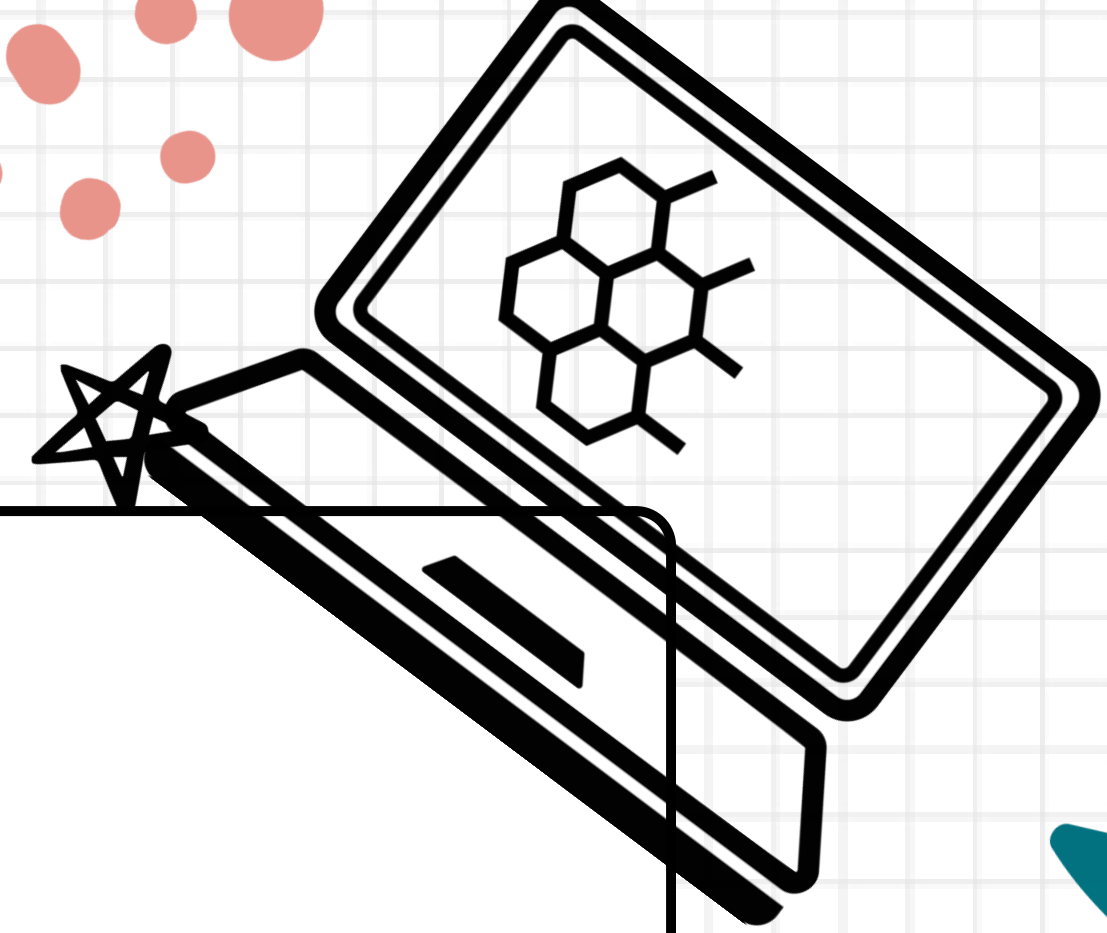
PowerPoint ekranını ve temel bölümlerini tanır

Menü/sekme yapısını ve komutları kullanır

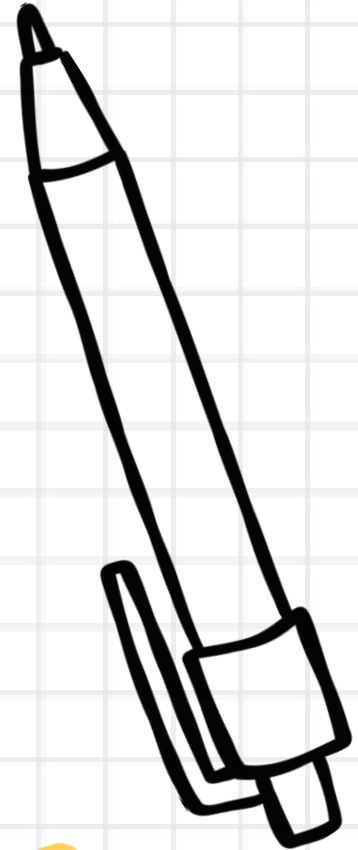
Etkileşimli sunu oluşturur ve slayt gösterisi yapar



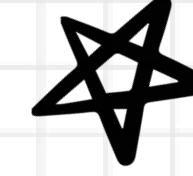
# Sunu Programı Nedir?



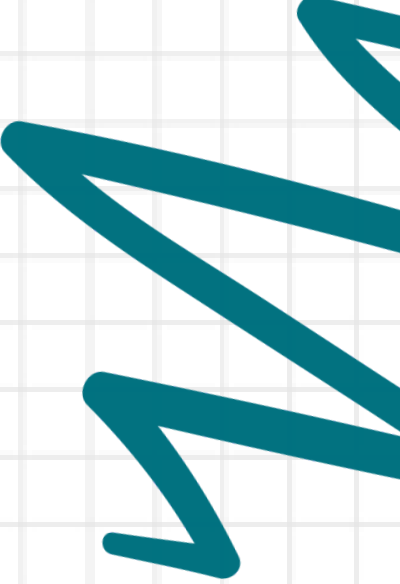
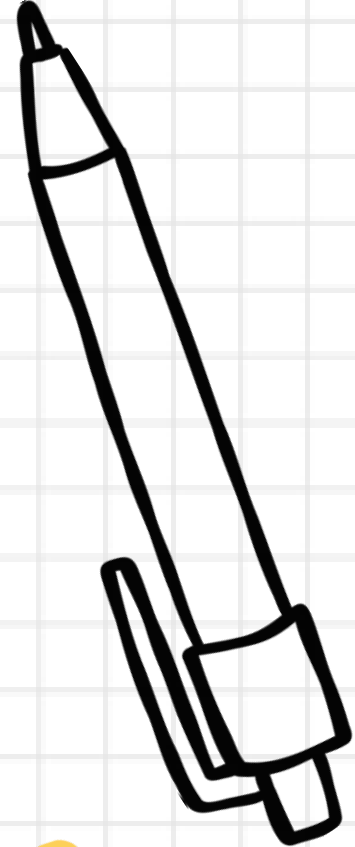
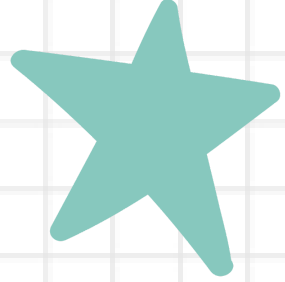
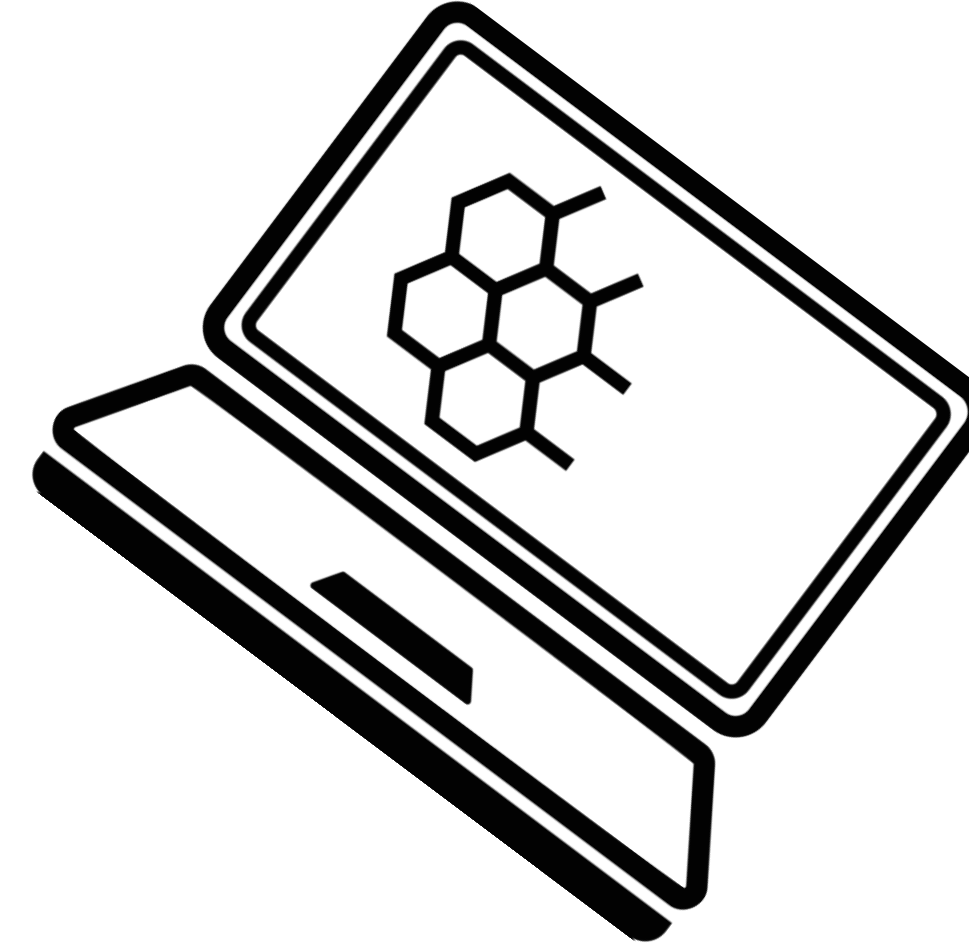
- Sunu programları: slaytlardan oluşan sunular hazırlamayı sağlar (PowerPoint, Impress)
- Sununun temel yapı taşı: Slayt
- Bir slaytta içerik eklenen alanlar: Yer tutucular (placeholder)



# PowerPoint Arayüz Mantığı



- **Komutlar sekmeler halinde “şerit (ribbon)” üzerinde gruplanır**
- **Sekmeler: Dosya, Giriş, Tasarım, Geçişler, Animasyonlar, Slayt Gösterisi, Gözden Geçir, Görünüm**  
Amaç: içeriği hızlı eklemek + sunuyu görsel olarak düzenlemek + sunumu yönetmek



# Yeni Sunu Oluřturma

## (3 Yol)

### 1) Boř sunu ile

Dosya → Yeni → Boř Sunu  
→ Oluřtur

### 2) řablonla

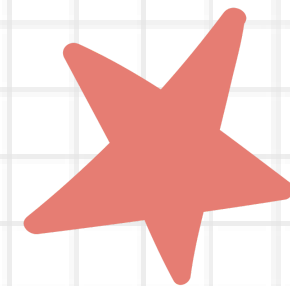
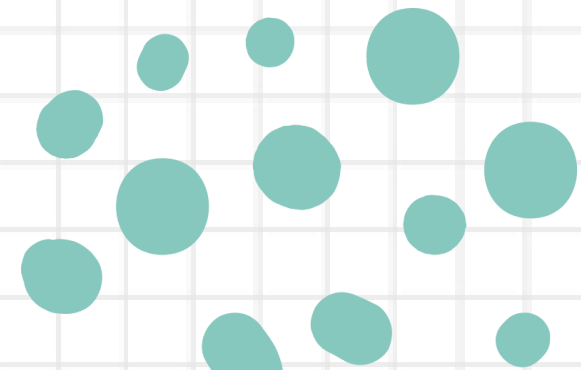
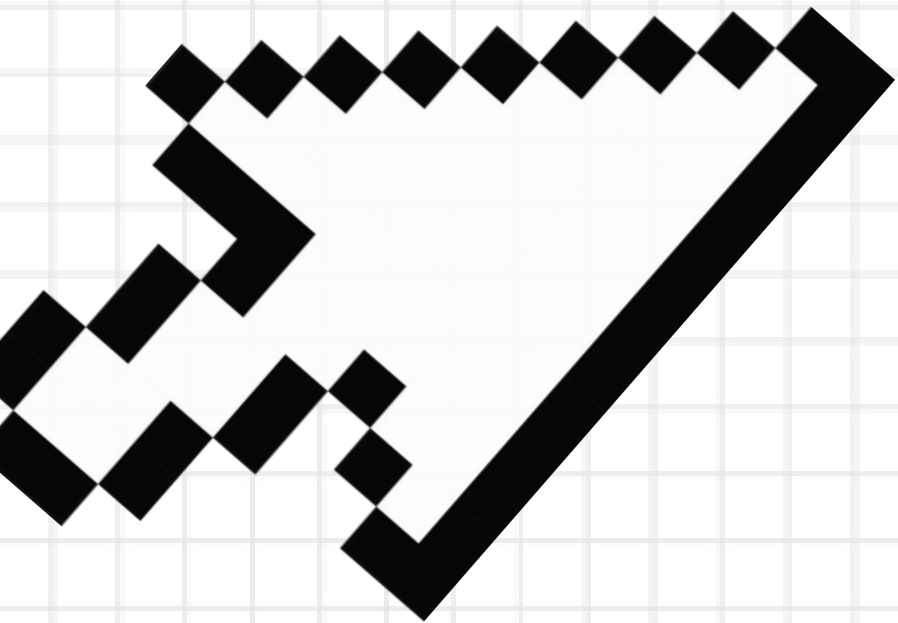
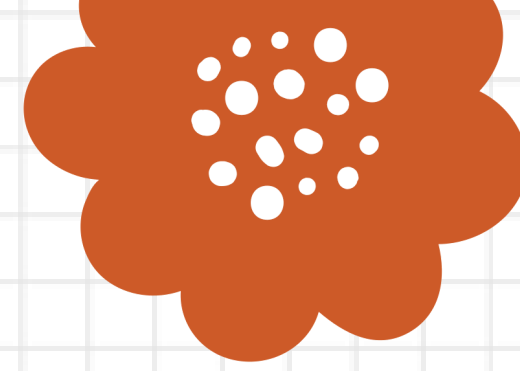
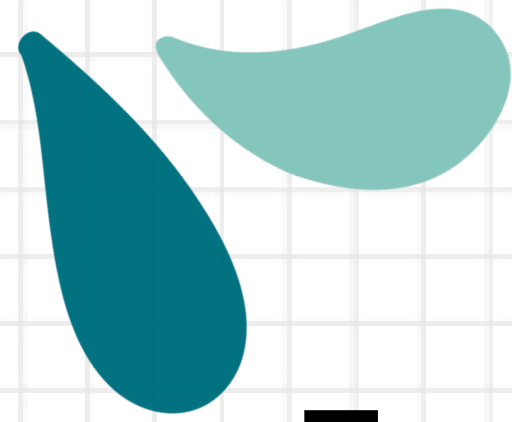
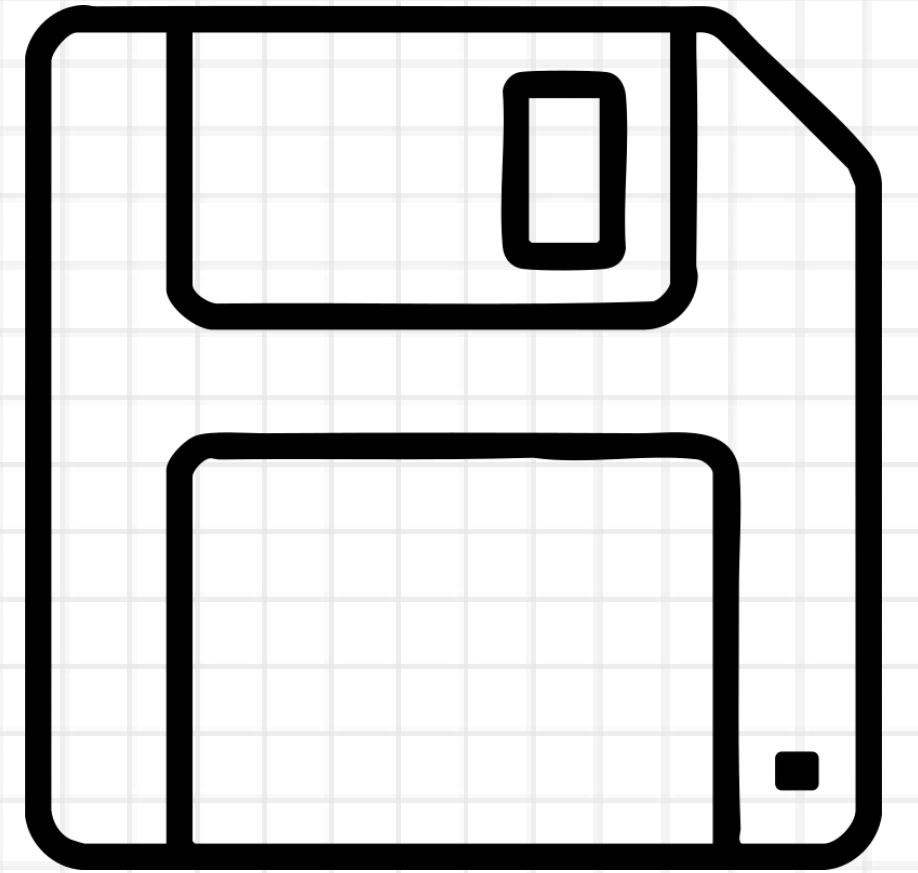
Dosya → Yeni → řablon  
seę → Oluřtur

### 3) Var olan sunudan

Dosya → Yeni → Var  
olandan Yeni → Sunuyu  
seę → Oluřtur

**Kaydetme /  
Farklı**

**Kaydetme /  
PDF**



## Kaydetme / Farklı Kaydetme / PDF

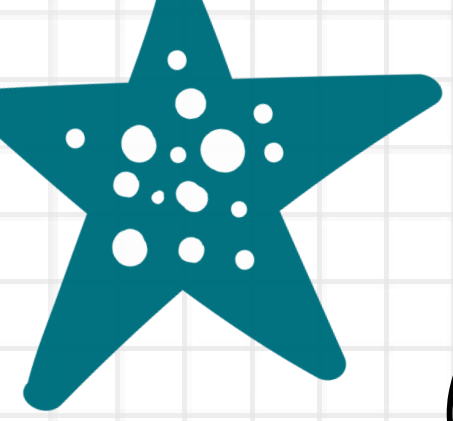
- Sunular genelde .pptx olarak kaydedilir (düzenlenebilir)
- Paylaşım için PDF sık kullanılır (biçimi korur)
- PDF kaydetme adımı: Dosya → Farklı Kaydet → Kayıt türü: PDF → Kaydet

# Slayt Düzeni ve Yer Tutucular

Slayt düzeni: slaytta başlık-metin-görsel alanlarının yerleşim şablonu

Yer tutucu: içine metin yazılabilen / şekil eklenebilen noktalı çerçeveli alan

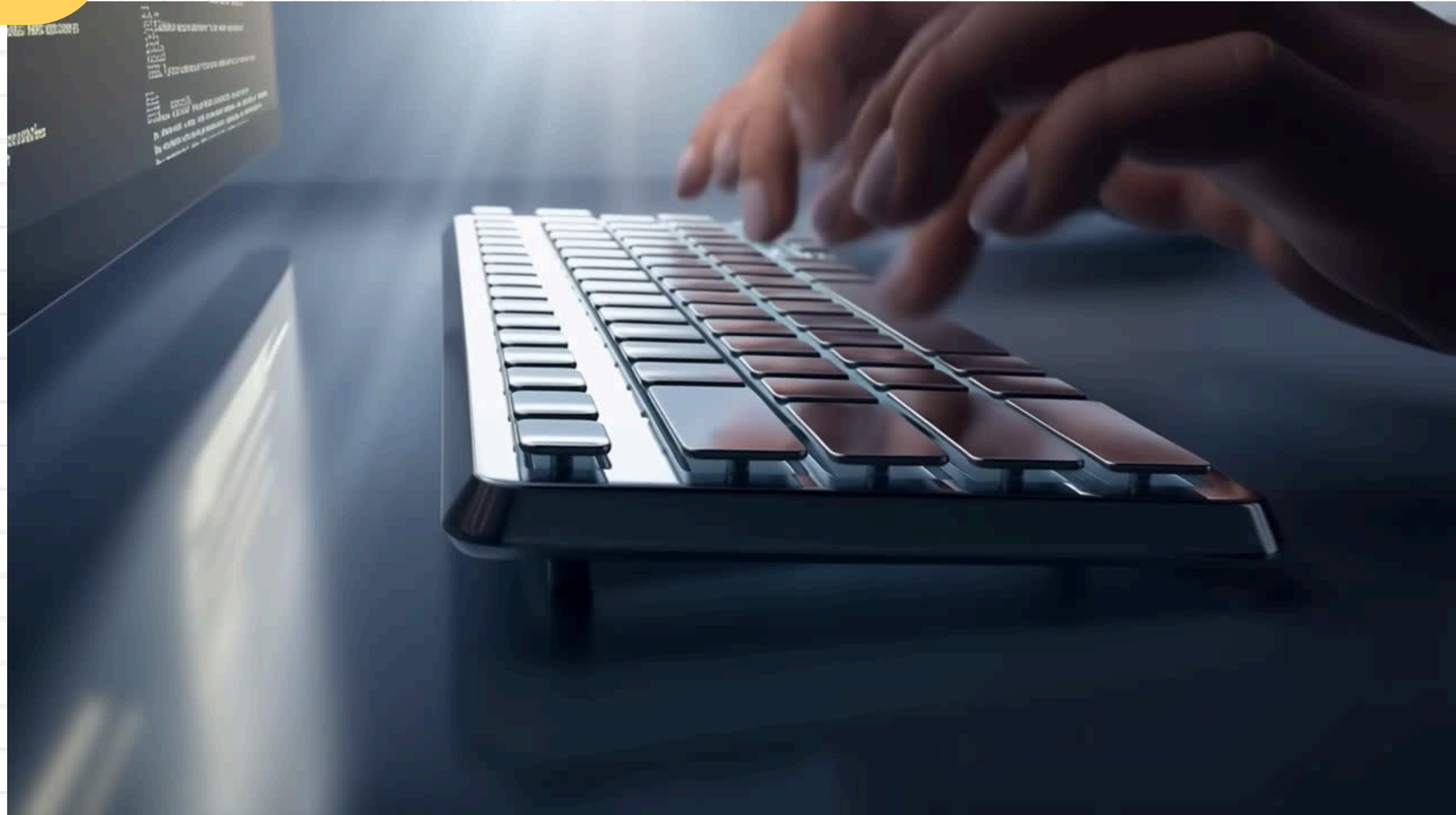
Tema: sununun genel renk-yazı tipi-stil bütünlüğü



# Giriş Sekmesi (Temel İçerik İşleri)

Nedir?

- Metin kutusu ve yazı biçimlendirme (kalın/italik/boyut)
- Paragraf (hizalama, madde işaretleri)
- Nesne düzeni (hizala, sırala)



Canva

ONLINE ARAÇLAR

